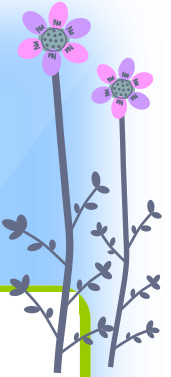




Landesgartenschau Überlingen

Sa, 18. September 2021



© Landesgartenschau Überlingen 2020 GmbH

Reiseprogramm

07.00 Uhr Abfahrt Neuler

weitere Zustiege nach Bedarf und Vereinbarung.

Fahrt über A7 Westhausen - Heidenheim - Ulm - Riedlingen - Krauchenwies

10.30 Uhr Ankunft Überlingen, Aufenthalt bei der Landesgartenschau

Überlingen feiert vom 09. April bis 17. Oktober 2021 ein sommerlanges Gartenfest. Lassen Sie sich in fünf Ausstellungsbereichen auf einer Fläche von rund elf Hektar in der Innenstadt und direkt am Wasser inspirieren. Und genießen Sie die erste Landesgartenschau mit einem unvergleichlichen Panorama in der Vierländerregion am Bodensee. Die Landesgartenschau in Überlingen erfrischt mit neuen Ideen und nutzt die einmalige Chance, nicht nur zu Land, sondern auch zu Wasser gärtnerische Kreativität zu inszenieren, direkt am Ufer des Bodensees. Sport und Kultur finden eine neue Bühne – auf dem See. Abkühlung im Sommer 2021 versprechen auch die mehr als zehn wechselnden Blumenschauen in der ehemaligen Kapuzinerkirche und ein Rundweg durch die einzigartigen Stadtgräben. Die erste Landesgartenschau am Bodensee verknüpft auch Gärten und Grünflächen in der Innenstadt. Dafür werden Bereiche geöffnet und gestalterisch aufgewertet, die bislang für die Öffentlichkeit nicht zugänglich waren. Rosenobelgärten, Menzinger Gärten, Villengärten, ehemalige Kapuzinerkirche und der Uferpark bieten zahllose gärtnerische, floristische und kulturelle Höhepunkte. Ein geführter Rundweg verknüpft die Ausstellungsbereiche mit den schon vorhandenen, nicht eintrittspflichtigen Schönheiten der Stadt wie Rosengarten, Stadtgarten oder Stadtgräben.

15.30 Uhr Abfahrt Überlingen

Rückfahrt mit einer 1/2 Stunde Pause an der AB Raststätte Seligweiler.

Weiterfahrt über Heidenheim - AB Westhausen

Ausstiege nach Bedarf und Vereinbarung

19.30 Uhr ca. Ankunft Neuler



Bankverbindung:

VR Bank Ellwangen

IBAN DE87 61491010 0005673003

BIC GENODES1ELL

Verwendungszweck:

„Landesgartenschau 30497“

Reisepreis pro Person: 60,00 €

Leistungen:

*Fahrt im modernen Fernreiseomnibus

*Eintritt Landesgartenschau

Mindestbeteiligung und Reiseausfall:

Die Fahrt wird bei einer Beteiligung von mindestens 20 Personen durchgeführt.

Bei Nichtzustandekommen der Fahrt werden die bereits bezahlten Beträge zurückerstattet.

Reiserücktritt:

Bei Abmeldung wird eine Bearbeitungsgebühr von 10,- € pro Person erhoben.

Bei Rücktritt am Abreisetag oder bei Nichterscheinen berechnen wir 25,- € pro Person.

